

EXPOSÉ

LAGERRÄUME AM HAUPTBAHNHOF MIT LASTENAUFZUG ERREICHBAR/ 246,39 M²

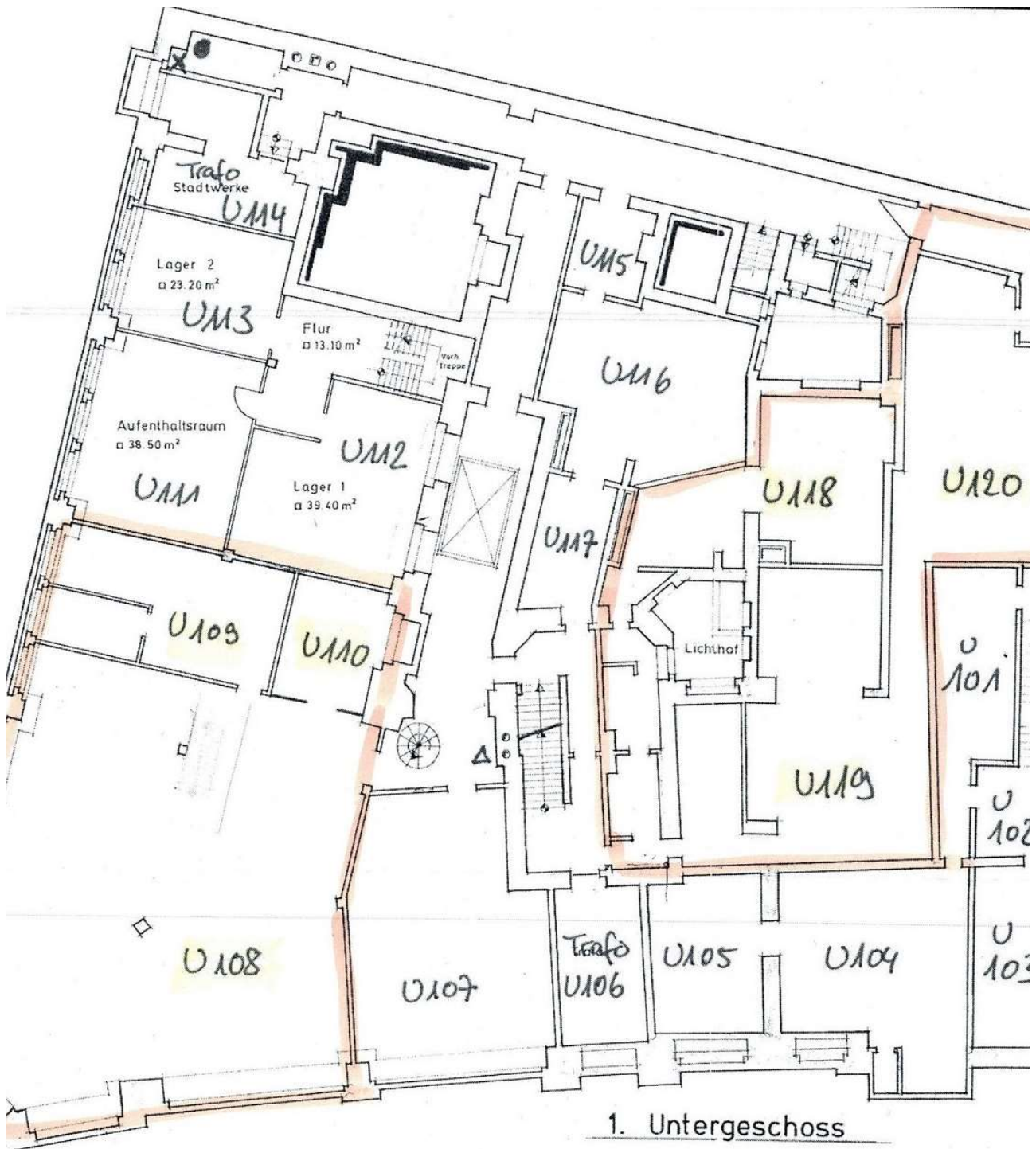


| | |
|--------------|--|
| ADRESSE | Am Hauptbahnhof 12 60329 Frankfurt am Main |
| OBJEKTART | Lager |
| ETAGE | 1. UG |
| VERFÜGBAR AB | 01.01.2021 |
| MIETFLÄCHE | 246,39 m ² |
| KALTMIETE | € 1.108,76 zzgl. MwSt. / 4,50 €/m ² |
| NEBENKOSTEN | € 147,83 zzgl. MwSt. / 0,60 €/m ² |
| BAUJAHR | 1907 |

LAGERRÄUME AM HAUPTBAHNHOF MIT LASTENAUFZUG ERREICHBAR/ 246,39 M²

| | |
|--------------------------|--|
| OBJEKTBECHREIBUNG | <p>Das Bürohaus „Mercurbau Hof“ bietet unterschiedlich dimensionierte Büroflächen, welche durch einen Personenaufzug angebunden sind.</p> <p>Das denkmalgeschützte Haus bietet eine imposante Fassade und einen stilvollen Eingangsbereich. Zahlreiche Geschäfte des täglichen Bedarfs sind fußläufig schnell erreichbar. Dienstags lädt der beliebte Markt im Kaisersack mit vielen Ständen zum Verweilen während der Mittagspause ein.</p> <p>Eigene langjährig bei uns beschäftigte Hausmeister und Haushandwerker kümmern sich verantwortungsvoll und mit Leidenschaft um unsere Liegenschaften und Mieter. Dadurch sind sehr schnelle Reaktionszeiten und eine professionelle Betreuung möglich.</p> <p>Da das Haus unter Denkmalschutz steht, liegt kein Energieausweis vor.</p> |
| AUSSTATTUNG | <p>Im 1. Untergeschoss der Liegenschaft Am Hauptbahnhof 12 sind die Keller-/Lagerräume U108 - U110 zu vermieten.</p> <p>Die Kellerräume sind über Treppenabgänge erreichbar.</p> <p>Ein Lastenaufzug ermöglicht den Transport vom Hofbereich in das 1. Untergeschoss.</p> |
| LAGE | <p>Die repräsentative Liegenschaft Am Hauptbahnhof 12 befindet sich direkt gegenüber dem Frankfurter Hauptbahnhof und bietet so eine optimale Verkehrsanbindung. Mehrere Parkhäuser in unmittelbarer Nähe bieten PKW-Stellplätze für Kurz- und Dauerparker zur Nutzung an.</p> |
| SONSTIGES | - |

LAGERRÄUME AM HAUPTBAHNHOF MIT LASTENAUFZUG ERREICHBAR/ 246,39 M²



LAGERRÄUME AM HAUPTBAHNHOF MIT LASTENAUFZUG ERREICHBAR/ 246,39 M²

