

## EXPOSÉ

# ZENTRAL GELEGENE REPRÄSENTATIVE BÜROFLÄCHE DIREKT AM WILLY-BRANDT-PLATZ / 286,00 M<sup>2</sup>



---

ADRESSE                      Neue Mainzer Straße 22  
60311 Frankfurt am Main

---

OBJEKTART                 Büro

---

ETAGE                        Etage

---

VERFÜGBAR AB            31.03.2021

---

MIETFLÄCHE               286,00 m<sup>2</sup>

---

KALTMIETE                € 5.148,00 zzgl. USt.

---

NEBENKOSTEN            € 1.158,30 zzgl. USt.

---

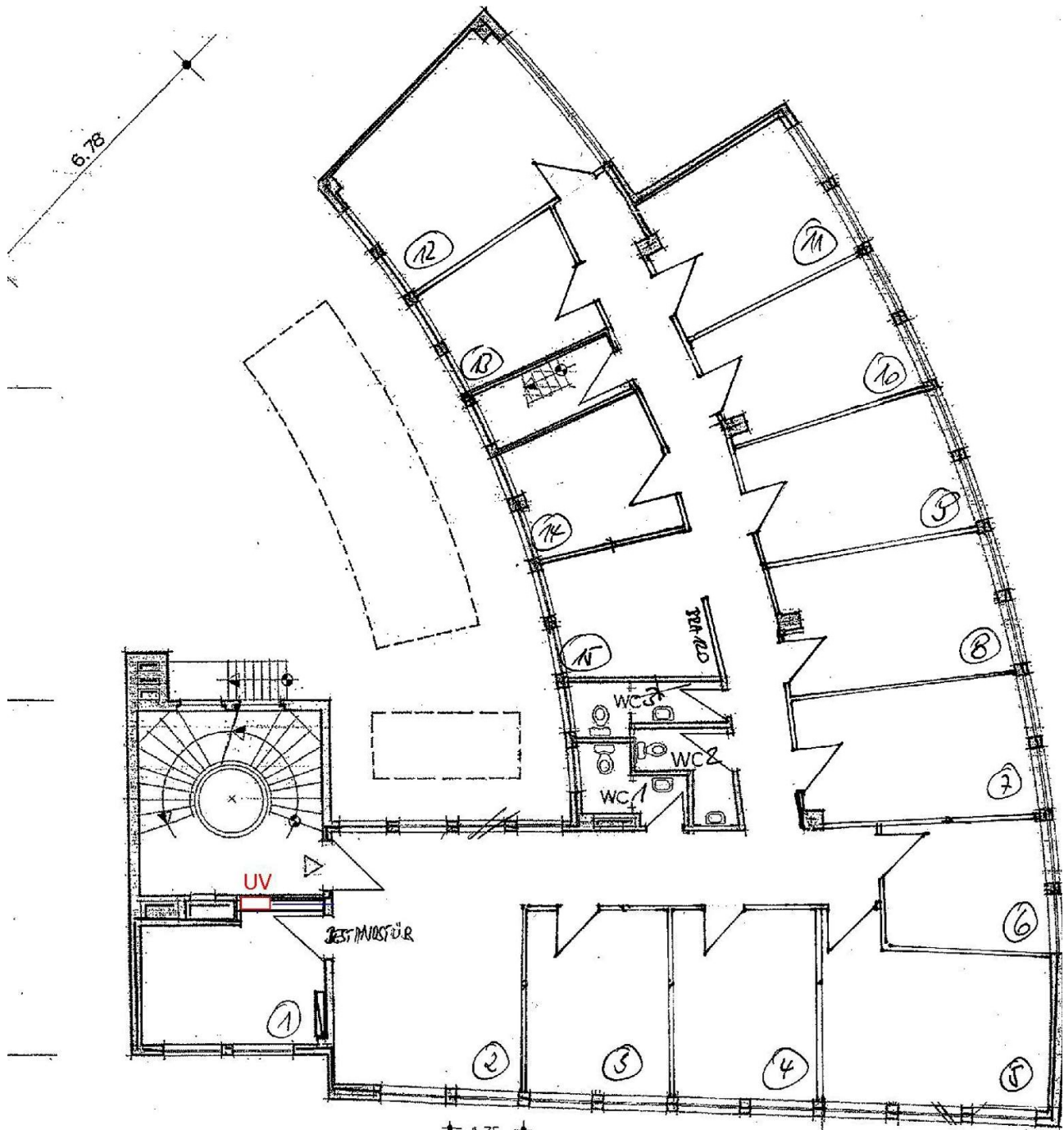
BAUJAHR                    1953

## ZENTRAL GELEGENE REPRÄSENTATIVE BÜROFLÄCHE DIREKT AM WILLY-BRANDT-PLATZ / 286,00 M<sup>2</sup>

---

<b>OBJEKTBESCHREIBUNG</b>	<p>Das direkt am Willy-Brandt-Platz gelegene Eckgebäude verfügt über Büroflächen in unterschiedlichen Größen, welche durch einen Personenaufzug angebunden sind. Seine geschwungene Fassade hebt sich eindrucksvoll von der umliegenden Bebauung ab. Zahlreiche Geschäfte des täglichen Bedarfs sind fußläufig schnell erreichbar.</p> <p>Eigene langjährig bei uns beschäftigte Hausmeister und Haushandwerker kümmern sich verantwortungsvoll und mit Leidenschaft um unsere Liegenschaften und Mieter. Dadurch sind sehr schnelle Reaktionszeiten und eine professionelle Betreuung möglich.</p>
	<p>Da das Haus unter Denkmalschutz steht, liegt kein Energieausweis vor.</p>
<b>AUSSTATTUNG</b>	<p>Die 2014 komplett renovierte helle Bürofläche verfügt über einen einladenden Empfangsbereich, 14 Büro- und Konferenzräume sowie einen Sanitärbereich mit 3 WC-Einheiten. Im Zuge der Renovierung wurden alle Fenster erneuert und mit außenseitiger Verschattung versehen. Die Büroräume sind mit hochwertigem Vinyl Designboden in Holzoptik ausgestattet. Sternförmig verlegte CAT7-Netzwerkverkabelung ist vorhanden.</p>
<b>LAGE</b>	<p>Eine sehr gute Verkehrsanbindung ist durch die Nähe zum Willy Brandt-Platz und dem Kaiserplatz gegeben. Zahlreiche Einkaufsmöglichkeiten und gastronomische Betriebe befinden sich im unmittelbaren Nahbereich.</p> <p>In der Nachbarschaft liegende Parkhäuser - z.B. beim Hotel Steigenberger Frankfurter Hof - bieten sowohl Kurz- als auch Dauerparkern die Möglichkeit, ihre Fahrzeuge abzustellen. Die Frankfurter Einkaufsstraße Zeil ist lediglich 5 Gehminuten entfernt.</p>
<b>SONSTIGES</b>	-

## ZENTRAL GELEGENE REPRÄSENTATIVE BÜROFLÄCHE DIREKT AM WILLY-BRANDT-PLATZ / 286,00 M<sup>2</sup>





## ZENTRAL GELEGENE REPRÄSENTATIVE BÜROFLÄCHE DIREKT AM WILLY-BRANDT-PLATZ / 286,00 M<sup>2</sup>

