

EXPOSÉ

ZENTRAL GELEGENE REPRÄSENTATIVE BÜROFLÄCHE DIREKT AM WILLY-BRANDT-PLATZ / 148,00 M²

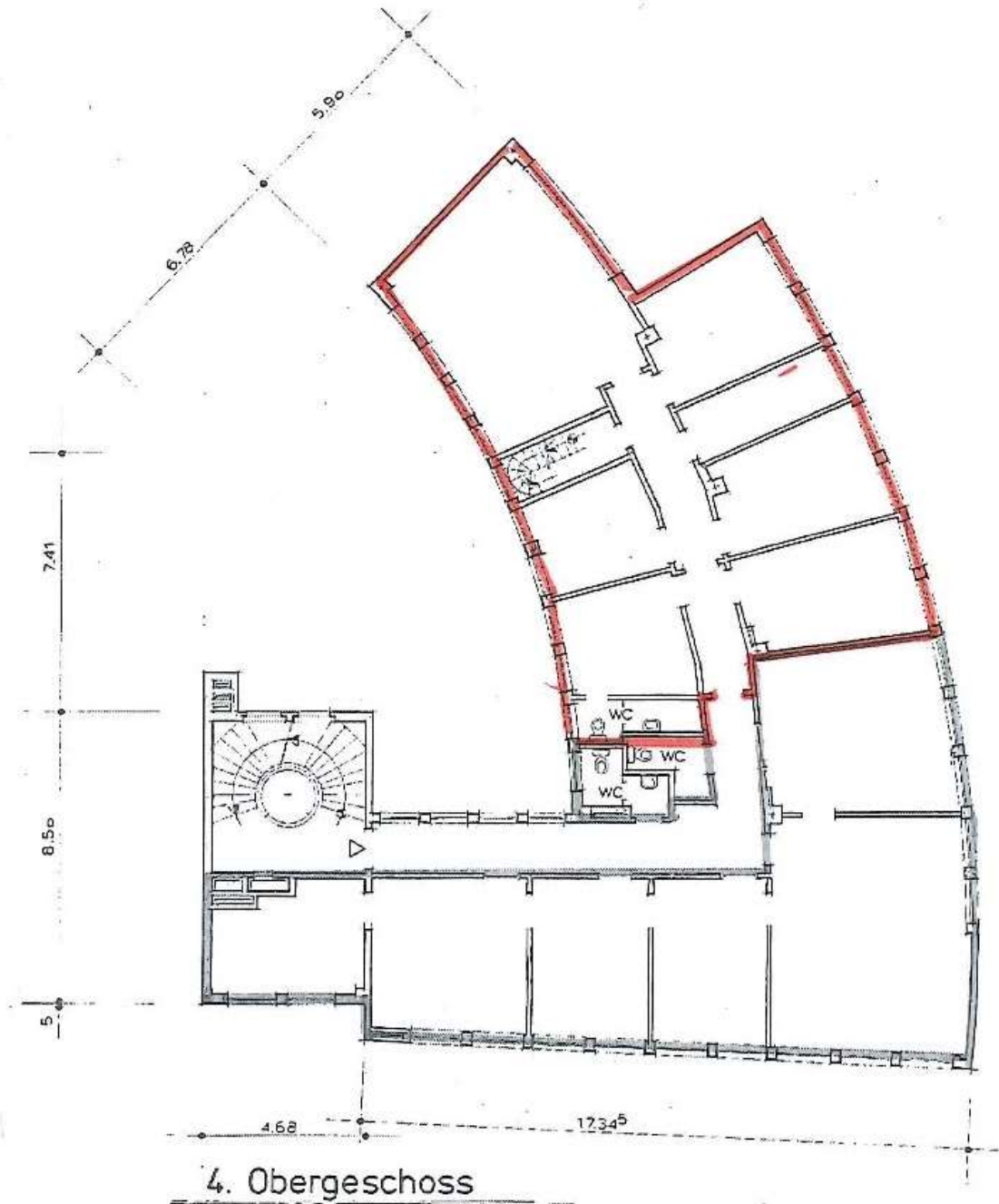


ADRESSE	Neue Mainzer Straße 22 60311 Frankfurt am Main
OBJEKTART	Büro
ETAGE	4. Etage
VERFÜGBAR AB	01.10.2020 – in Absprache früher
MIETFLÄCHE	148,00 m ²
KALTMIETE	€ 2.696,50 zzgl. MwSt.
NEBENKOSTEN	€ 623,69 zzgl. MwSt.
BAUJAHR	1953

ZENTRAL GELEGENE REPRÄSENTATIVE BÜROFLÄCHE DIREKT AM WILLY-BRANDT-PLATZ / 148,00 M²

OBJEKTBESCHREIBUNG	<p>Das direkt am Willy-Brandt-Platz gelegene Eckgebäude verfügt über Büroflächen in unterschiedlichen Größen, welche durch einen Personenaufzug angebunden sind. Seine geschwungene Fassade hebt sich eindrucksvoll von der umliegenden Bebauung ab. Zahlreiche Geschäfte des täglichen Bedarfs sind fußläufig schnell erreichbar.</p> <p>Eigene langjährig bei uns beschäftigte Hausmeister und Haushandwerker kümmern sich verantwortungsvoll und mit Leidenschaft um unsere Liegenschaften und Mieter. Dadurch sind sehr schnelle Reaktionszeiten und eine professionelle Betreuung möglich.</p> <p>Da das Haus unter Denkmalschutz steht, liegt kein Energieausweis vor.</p>
AUSSTATTUNG	<p>Die helle Bürofläche verfügt über 7 Räume und einen Sanitärbereich. Die Mietfläche fachmännisch renoviert mit Wänden sowie Decken in weißer Dispersionsfarbe gestrichen übergeben. Die Büroräume sind mit hochwertigem Echtholz-Parkett ausgestattet. CAT-Netzwerkverkabelung ist vorhanden. Mieterseitige Ausbauwünsche können gerne in Abstimmung mit dem Vermieter kalkuliert und umgesetzt werden. Der Bürofläche ist ein Kellerraum zugeordnet.</p>
LAGE	<p>Eine sehr gute Verkehrsanbindung ist durch die Nähe zum Willy Brandt-Platz und dem Kaiserplatz gegeben. Zahlreiche Einkaufsmöglichkeiten und gastronomische Betriebe befinden sich im unmittelbaren Nahbereich.</p> <p>In der Nachbarschaft liegende Parkhäuser - z.B. beim Hotel Steigenberger Frankfurter Hof - bieten sowohl Kurz - als auch Dauerparkern die Möglichkeit, ihre Fahrzeuge abzustellen. Die Frankfurter Einkaufsstraße Zeil ist lediglich 5 Gehminuten entfernt.</p>
SONSTIGES	-

ZENTRAL GELEGENE REPRÄSENTATIVE BÜROFLÄCHE DIREKT AM WILLY-BRANDT-PLATZ / 148,00 M²



ZENTRAL GELEGENE REPRÄSENTATIVE BÜROFLÄCHE DIREKT AM WILLY-BRANDT-PLATZ / 148,00 M²

